

# Barracuda NextGen Firewall F シリーズ

クラウド対応の次世代ファイアウォール



企業のネットワークは日々拡大し複雑化しており、重要なビジネス業務にとってなくてはならないものになっています。Barracuda NextGen Firewall Fシリーズは、今日の多様な企業WANにおけるパフォーマンス、セキュリティ、そして可用性を最適化するために必要不可欠な機能を提供します。

- ✓ セキュリティ
- ストレージ
- アプリケーションデリバリ



## バラクーダ製品の優位性

### 効果的なWAN管理

- ・アプリケーションベースのトラフィックの優先順位付けをWANに適用
- ・インテリジェントアップリンクバランシング
- ・アップリンクロスに対するインテリジェントなトラフィックの再優先順位付け

### 企業ネットワークに最適化

- ・業界先端の一元管理
- ・WAN最適化
- ・Barracuda EarthによるグローバルWANモニタリング

### スケーラブルなセキュリティ

- ・クラウド対応およびセキュア WAN の仮想化
- ・ドラッグ&ドロップのVPNグラフィカルトンネルインターフェース

## 製品の主な特長

- ・強力な次世代型ネットワークファイアウォール
- ・Advanced Threat Detection
- ・WebセキュリティとIDS/IPSを内蔵
- ・ダイナミックメッシュサイト間VPN
- ・ブラウザ(SSL VPN)、モバイルアプリケーション、デスクトップVPNクライアント経由のクライアント・サイト間VPN
- ・アプリケーションの可視化および詳細コントロール
- ・アプリケーションベースのプロバイダ選択などのインテリジェントなトラフィックの規制
- ・QoSとリンクバランシングの強固な統合
- ・すべての機能の一元管理
- ・テンプレートおよびロールベースのコンフィギュレーション



## 次世代型の統合セキュリティ

Barracuda NextGen Firewall Fシリーズは、包括的な次世代型ファイアウォール機能の提供にフォーカスして設計されています。クラウドホストによるコンテンツフィルタリングおよびレポーティング機能により、コンピュータに負荷のかかるタスクをクラウドにオフロードすることで、リソースの効率利用と優れたスループットを可能にします。また、Barracuda NextGen Firewall Fシリーズではアプリケーションの可視化、ユーザの身元確認、侵入防止、そして一元管理といった各機能を備えており、今日のダイナミックな企業ネットワーク環境に理想的なソリューションとなっています。



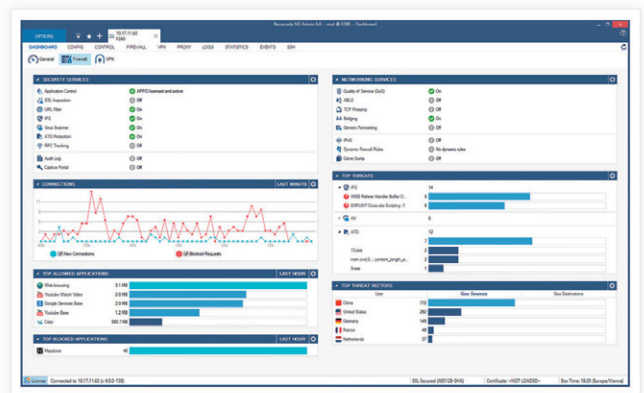
## 企業ネットワークに最適化

Barracuda NextGen Firewall Fシリーズは、広範なネットワークにわたる優れた拡張性と効率的な管理を必要とする企業の要件に応えることができます。統合型のWAN最適化や専用の一元管理アプライアンスにより、組織は管理に要する手間と運用コストを抑制しつつ、システムの可用性を拡大することができます。



## ユーザのコントロールを取り戻す

今日、モバイル端末の業務利用、Web 2.0アプリケーションの普及、拠点の分散化、そして増加の一途を辿るクラウドベースのリソースとの統合や依存のため、ネットワークが不透明で管理が困難になってきていますが、Barracuda NextGen Firewall Fシリーズにより、コントロールを取り戻すことができます。また、ネットワークの境界を超えてセキュリティの適用範囲を上げ、ネットワークやユーザを容易に監視し、規制することが可能になります。



Barracuda NextGen Firewall Fシリーズのダッシュボードには、お客様のネットワークのステータス情報および概要がリアルタイムに表示されます

最近、APT(持続的標的型攻撃)を防止するために、専用の製品の一つを試用しました。1か月間、詳細に監視を行った結果、Barracuda NextGen Firewall Fシリーズがインフラストラクチャを非常に有効に保護できることがわかりました。当社は、最適なファイアウォールを選択したため、実際のビジネス上の問題に絶えず注力し、コストと時間を常に削減できます。

チーフインフォメーションオフィサー  
トルコ弁護士会

## 技術仕様

### ファイアウォール

- パケットのステートフルな検証と転送
- ユーザIDの完全な可視性
- 侵入検知/防御システム (IDS/IPS)
- アプリケーション制御と緻密なアプリケーション適用
- SSL/TLS暗号化アプリケーションの傍受と復号化
- シングルパスモードのウィルス対策およびWebフィルタリング
- セーフサーチの実行
- Google Accountsエンフォースメント
- DoS/DDoS攻撃の防御
- スプーフィング、フラッディングの防御
- ARPスプーフィング、トラッシングの防御
- DNSレピュテーションフィルタリング
- TCPストリームの再構築
- 透過プロキシ(TCP)
- NAT (送信元、送信先)、PAT
- ダイナミックルール/タイムトリガ
- ルーティング、ブリッジング、およびルーティングされたブリッジング向けの単一のオブジェクト指向のルールセット
- 仮想ルールテスト機能

### ユーザIDの可視性

- ターミナルサーバエージェント
- ドメインコントローラエージェント
- 認証機能 - 以下をサポート: X.509, NTLM, RADIUS, RSA SecurID, LDAP/LDAPS, Active Directory, TACACS+, SMS Passcode (VPN)、ローカル認証データベース
- WiFiアクセスポイント認証のサポート

### 侵入検知/防御

- セキュリティ上の弱点、脅威、脆弱性の防御
- パケット異常および断片化の防御
- 高度な回避対策および難読化対策
- 自動シグネチャ更新

### トラフィックの最適化

- リンクの監視、集約、フェールオーバー
- ダイナミックなルーティング
- アプリケーションベースのプロバイダ選択
- トラフィックシェーピング、QoS
- トラフィックフローの優先順位付け
- ストリームとパケットの圧縮
- バイトレベルのデータ重複排除
- プロトコルの最適化(SMBv2)

### Advanced Threat Detection

- マルウェアプログラムを動的でオンデマンドに分析(サンドボックス)
- エクスプロイトが埋め込まれたドキュメント(PDF、Officeなど)を動的に分析
- マルウェアバイナリとWeb脅威の両方(エクスプロイト)を詳細にフォレンジック分析
- 複数のオペレーティングシステム(Windows、Androidなど)をサポート
- ポットネットやスパイウェアの防御
- クラウドでマルウェアを柔軟に分析

### VPN

- ドラッグアンドドロップのVPNトンネル設定
- セキュアなサイト間VPN、クライアント-サイト間VPN
- ダイナミックメッシュサイト間VPN
- AES-128/256、3DES、DES、Null暗号のサポート
- プライベートCAまたは外部PKI
- VPN認定(基本的な相互運用性)
- アプリケーション可視性のトラフィックルーティング
- IPsec VPN / SSL VPN / TINA VPN / L2TP / PPTP
- ネットワークアクセス制御
- iOSおよびAndroidモバイル端末のVPNサポート

### HA(高可用性)

- アクティブ/アクティブまたはアクティブ/パッシブ
- セッションを維持する透過的なフェールオーバー
- フェールオーバーのネットワーク通知
- HA通信の暗号化

### 集中管理オプション

- Barracuda NextGen Control Center
  - 無制限のファイアウォール
  - 複数テナントのサポート
  - 複数管理者のサポートおよびRCS

### インフラサービス

- DHCPサーバ、リレー
- SIP、HTTP、SSH、FTPプロキシ
- SNMPおよびIPFIXのサポート
- DNSキャッシュ
- SMTPゲートウェイとスパムフィルタ
- モデルによりWi-Fi(802.11n)アクセスポイント対応

### プロトコルサポート

- IPv4、IPv6
- BGP/OSPF/RIP
- VoIP(H.323、SIP、SCCP [skinny])
- RPCプロトコル(ONC-RPC、DCE-RPC)
- 802.1q VLAN

## サポートオプション

### エネルギー充填サービス

- 標準のテクニカルサポート
- ファームウェアの更新
- IPSシグネチャの更新
- アプリケーション制御定義の更新
- ウェブフィルタの更新

### インスタント・リプレース・サービス

- 翌営業日に交換機器を発送
- テクニカルサポート

## セキュリティオプション

- Advanced Threat Detection (ATD)による高度なマルウェアやクラウドベースのサンドボックスに対するファイルタイプベースの防御
- Malware Protection

- 基本リモートアクセスサービスでNAC(ネットワークアクセス制御)によるブラウザベースのリモートアクセス(SSL VPN)を実行
- プレミアムリモートアクセスサービスでWindows、Mac OSX、iOSおよびAndroidデバイス向けのCudaLaunchアプリによるリモートアクセスを実行

モデル比較	F18	F80	F180	F280	F380	F400 SUBMODELS		F600 SUBMODELS			F800 SUBMODELS			F900 SUBMODELS			F1000 SUBMODELS			
						STD	F20	C10 C20	F10 F20	E20	CCC	CCF	CCE	CCC	CCE	CFE	CE0	CE2	CFE	
<b>処理能力</b>																				
ファイアウォールスループット <sup>1</sup>	1.0 Gbps	1.35 Gbps	1.65 Gbps	3.0 Gbps	3.8 Gbps	5.5 Gbps		16.3 Gbps <sup>6</sup>			19.6 Gbps <sup>6</sup>			22.2 Gbps <sup>6</sup>			40 Gbps <sup>6</sup>			
VPN スループット <sup>2</sup>	190 Mbps	240 Mbps	300 Mbps	1.0 Gbps	1.2 Gbps	1.2 Gbps		2.3 Gbps <sup>6</sup>			7.3 Gbps <sup>6</sup>			7.8 Gbps <sup>6</sup>			10 Gbps <sup>6</sup>			
IPS スループット <sup>1</sup>	400 Mbps	500 Mbps	600 Mbps	1.0 Gbps	1.4 Gbps	2.0 Gbps		5.0 Gbps <sup>6</sup>			6.5 Gbps <sup>6</sup>			7.1 Gbps <sup>6</sup>			13 Gbps <sup>6</sup>			
同時セッション数	80,000	80,000	100,000	250,000	400,000	500,000		2,100,000 <sup>6</sup>			2,500,000 <sup>6</sup>			4,000,000 <sup>6</sup>			10,000,000 <sup>6</sup>			
新規セッション数/秒	8,000	8,000	9,000	10,000	15,000	20,000		115,000 <sup>6</sup>			150,000 <sup>6</sup>			160,000 <sup>6</sup>			250,000 <sup>6</sup>			
<b>ハードウェア</b>																				
フォームファクタ	Desktop					1U rack mount						2U rack mount								
1 GbE Copper イーサネット NIC	4x	4x	6x	6x	8x	8x	8x	12x	8x	8x	20x	12x	12x	24x	16x	8x	16	32x	16x	
1Gb ファイバー SFP NIC							4x		4x			4x				8x			16x	
10Gb ファイバー SFP+ NIC											2x		4x		4x	4x	4x	8x	8x	
統合型スイッチ			8-port	8-port																
Wi-Fi アクセスポイント		●	●	●																
<b>機能</b>																				
ファイアウォール	●	●	●	●	●	●		●			●			●			●		●	
アプリケーションコントロール <sup>3</sup>	●	●	●	●	●	●		●			●			●			●		●	
IPS <sup>3</sup>	●	●	●	●	●	●		●			●			●			●		●	
ダイナミックルーティング	●	●	●	●	●	●		●			●			●			●		●	
アプリケーションベースのプロバイダ選択	●	●	●	●	●	●		●			●			●			●		●	
VPN	●	●	●	●	●	●		●			●			●			●		●	
SSLインターセプト	●	●	●	●	●	●		●			●			●			●		●	
WAN 最適化	●	●	●	●	●	●		●			●			●			●		●	
ウェブフィルタ	●	●	●	●	●	●		●			●			●			●		●	
メールゲートウェイ & スпамフィルタ	オプション	オプション	オプション	オプション	オプション	オプション		オプション			オプション			オプション			オプション		オプション	
Malware Protection <sup>4</sup>	オプション	オプション	オプション	オプション	オプション	オプション		オプション			オプション			オプション			オプション		オプション	
Advanced Threat Detection <sup>4,5</sup>	オプション	オプション	オプション	オプション	オプション	オプション		オプション			オプション			オプション			オプション		オプション	
プレミアムリモートアクセス		オプション	オプション	オプション	オプション	オプション		オプション			オプション			オプション			オプション		オプション	

1 ラージパケット時 (MTU1500) 2 AES128 NOHASH 使用時の VPN スループット 3 エネルギー充填サービスのサブスクリプション契約が必要です 4 FTP、メールおよびWebプロトコルを含む

5 Malware Protection のサブスクリプション契約が必要です 6 10GbE ファイバーポートで計測

※仕様は予告なく変更されることがあります。