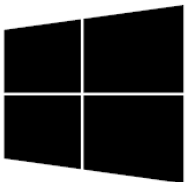


# Process Downgrade de Windows 8 Pro OEM vers Windows 7 Professionnel



Vincent TEXCIER  
Partner Technology Manager  
Microsoft France



**Le downgrade est un droit Client, les différentes actions ci-dessous, doivent être à son initiative, et non celle du partenaire.**

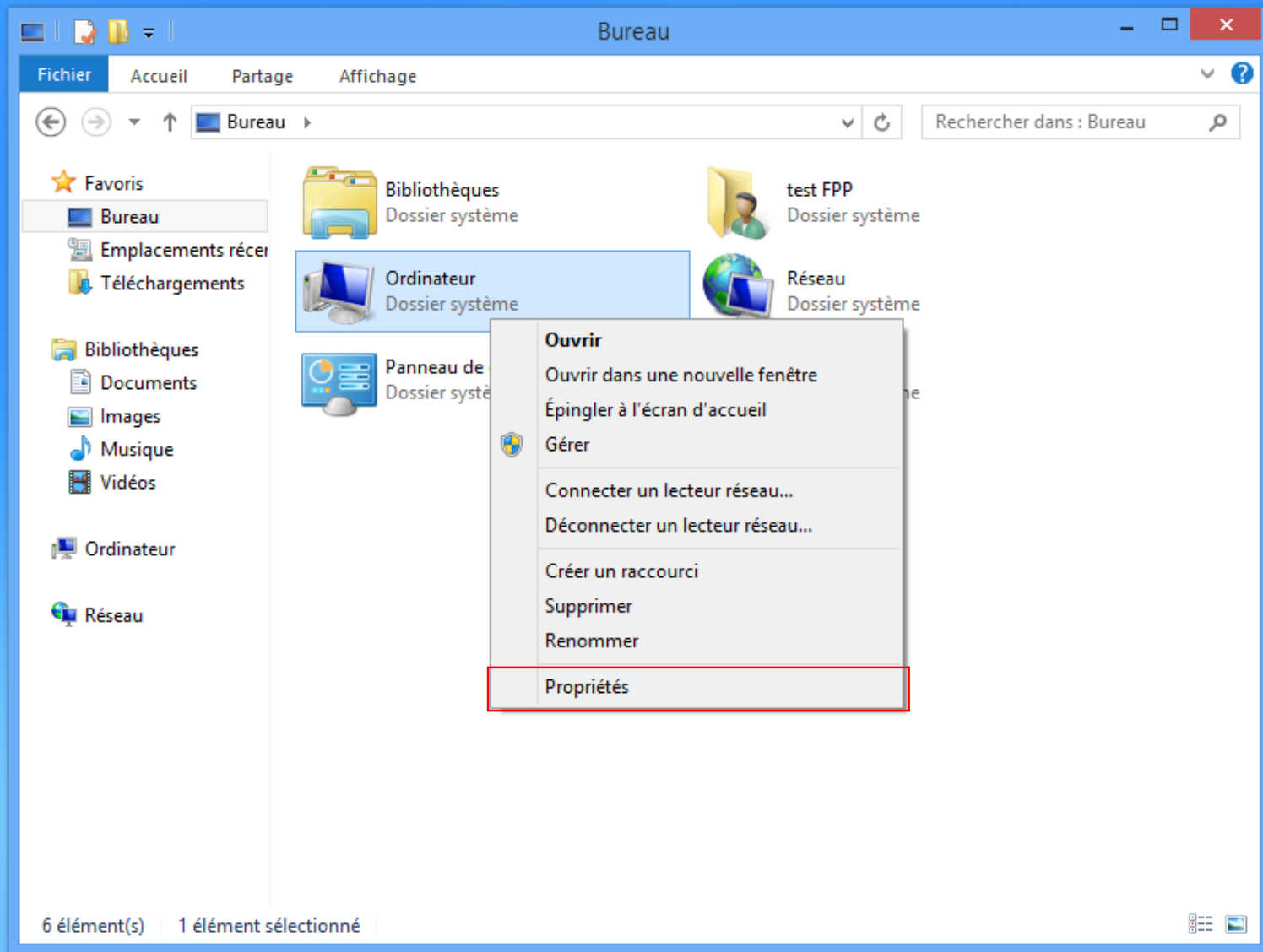
Lorsque un client achète Windows 8 Pro OEM, il a 90 jours pour souscrire à la SA (Software Assurance), la licence deviendra alors une licence OPEN. Cette licence permet également le téléchargement de Windows XP PRO (dans VLSC).

# Dans Windows 8 Pro OEM

- Notez l'ID du produit



Corbeille



Windows 8 Professionnel  
Build 9200



06:56  
05/12/2012



Page d'accueil du panneau de configuration

## Informations système générales

### Édition Windows

Windows 8 Professionnel

© 2012 Microsoft Corporation. Tous droits réservés.

[Obtenir plus de fonctionnalités avec une nouvelle édition de Windows](#)



### Système

Évaluation : [L'évaluation de l'ordinateur n'est pas disponible](#)

Processeur : Intel(R) Core(TM) i7-2670QM CPU @ 2.20GHz 2.19 GHz

Mémoire installée (RAM) : 2,00 Go

Type du système : Système d'exploitation 64 bits, processeur x64

Stylet et fonction tactile : La fonctionnalité de saisie tactile ou avec un stylet n'est pas disponible sur cet écran.

### Paramètres de nom d'ordinateur, de domaine et de groupe de travail

Nom de l'ordinateur :

Nom complet :

Description de l'ordinateur :

Groupe de travail : WORKGROUP

[Modifier les paramètres](#)

### Activation de Windows

ID de produit : Windows is activated [View details in Windows Activation](#)

Product ID: XXXXXX-XXXXXX-XXXXXX-XXOEM

Notez l'ID du Produit  
Windows 8 Pro

Voir aussi

[Centre de maintenance](#)

[Windows Update](#)

[Informations et outils de performance](#)



06:57  
05/12/2012

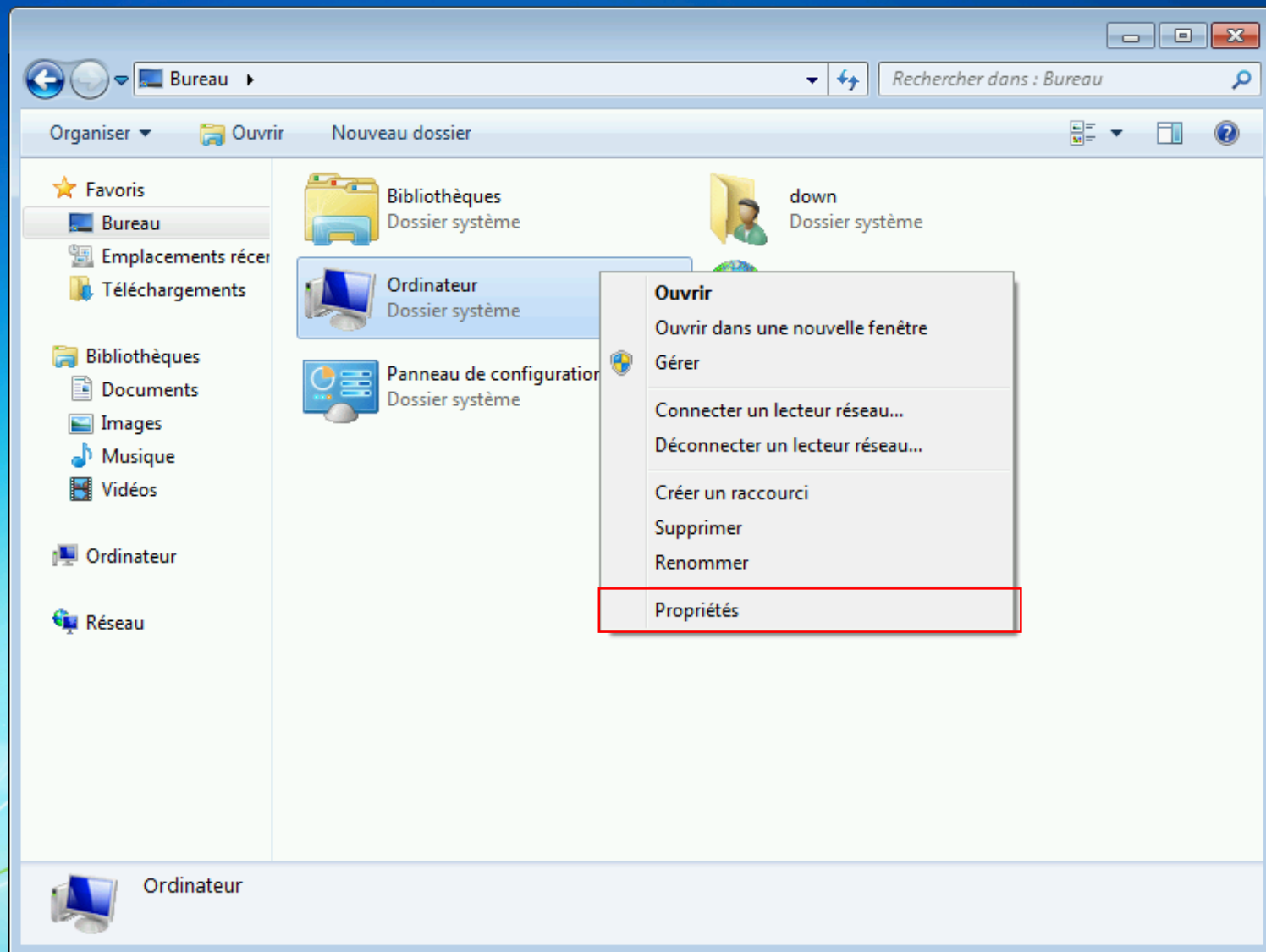
# Installez Windows 7 Professionnel

- A partir d'un DVD OEM/GGK/FPP ou d'un kit de downgrade\*

\*A commander pour 24€ auprès du service client Microsoft (au 0970019090)



Corbeille



FR



06:42  
05/12/2012

Panneau de configuration

Système et sécurité

Système

Rechercher

Page d'accueil du panneau de configuration

Gestionnaire de périphériques

Paramètres d'utilisation à distance

Protection du système

Paramètres système avancés

Voir aussi

Centre de maintenance

Windows Update

Informations et outils de performance

Informations système générales

Édition Windows

Windows 7 Professionnel

Copyright © 2009 Microsoft Corporation. Tous droits réservés.

Service Pack 1

Obtenir plus de fonctionnalités avec une nouvelle édition de Windows 7

Système

Évaluation : L'évaluation de l'ordinateur n'est pas disponible

Processeur : Intel(R) Core(TM) i7-2670QM CPU @ 2.20GHz 2.19 GHz

Mémoire installée (RAM) : 1,00 Go

Type du système : Système d'exploitation 64 bits

Stylet et fonction tactile : La fonctionnalité de saisie tactile ou avec un stylet n'est pas disponible sur cet écran

Paramètres de nom d'ordinateur, de domaine et de groupe de travail

Nom de l'ordinateur : down-PC

Nom complet : down-PC

Description de l'ordinateur :


Groupe de travail : WORKGROUP

Activation de Windows






30 jours avant l'activation. Activez Windows maintenant

ID de produit : 00371-177-0000061-85039




Modifier la clé de produit (Product Key)



Modifier les paramètres



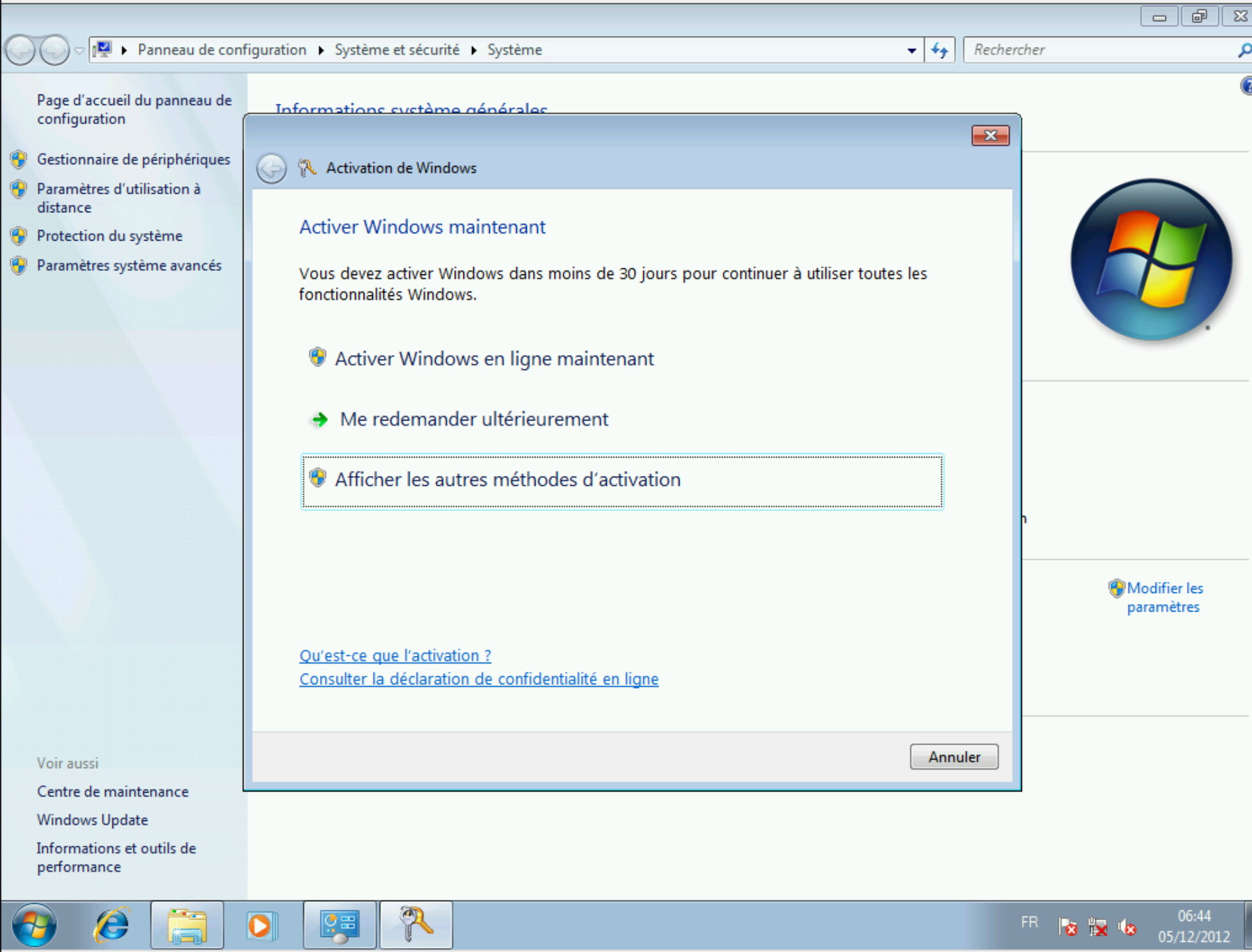
FR



06:43

05/12/2012





Page d'accueil du panneau de configuration

- Gestionnaire de périphériques
- Paramètres d'utilisation à distance
- Protection du système
- Paramètres système avancés

Voir aussi

- Centre de maintenance
- Windows Update
- Informations et outils de performance

## Informations système générales



Activation de Windows

### Activer Windows maintenant

Vous devez activer Windows dans moins de 30 jours pour continuer à utiliser toutes les fonctionnalités Windows.



Activer Windows en ligne maintenant



Me redemander ultérieurement



Afficher les autres méthodes d'activation

[Qu'est-ce que l'activation ?](#)

[Consulter la déclaration de confidentialité en ligne](#)

Annuler



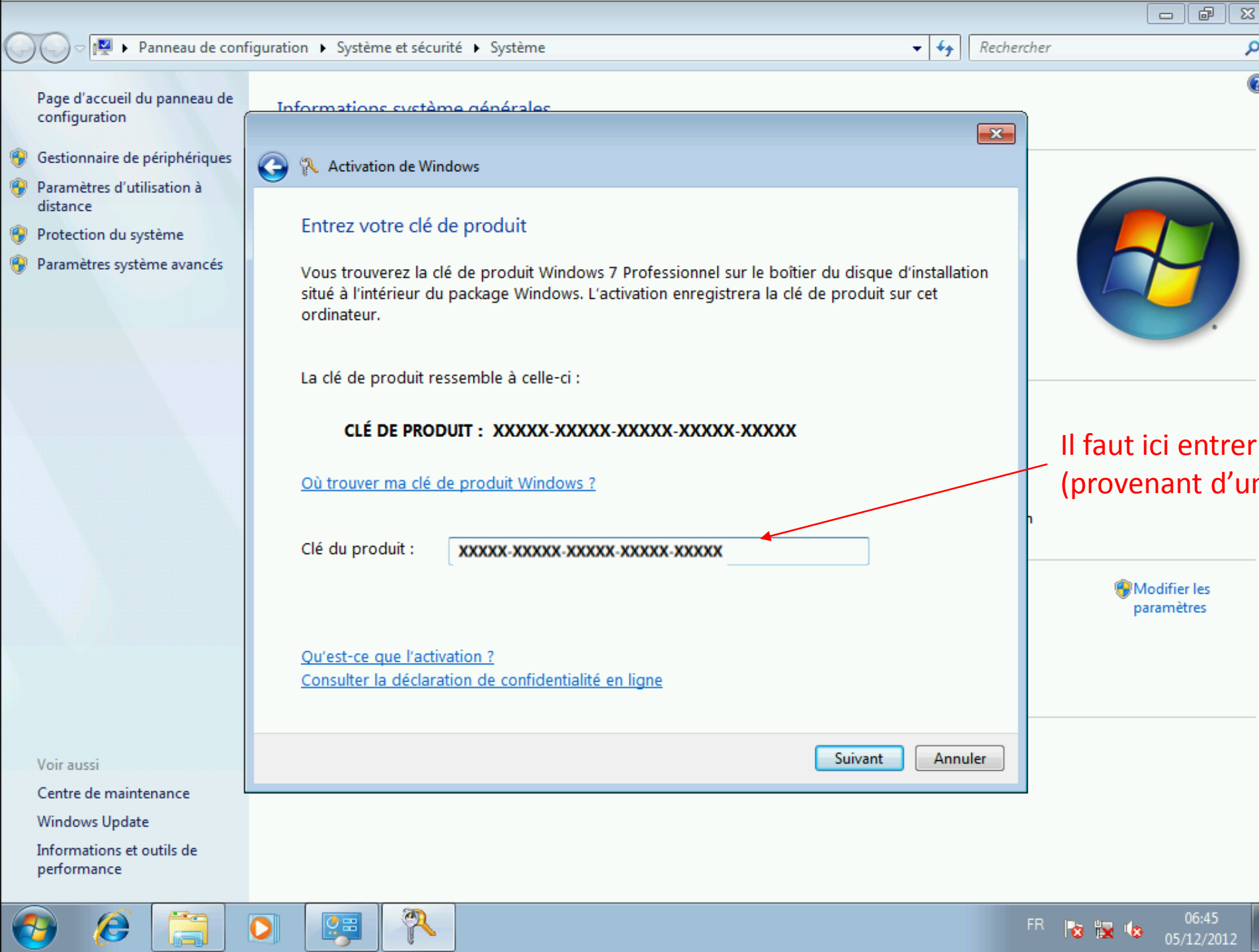
Modifier les paramètres



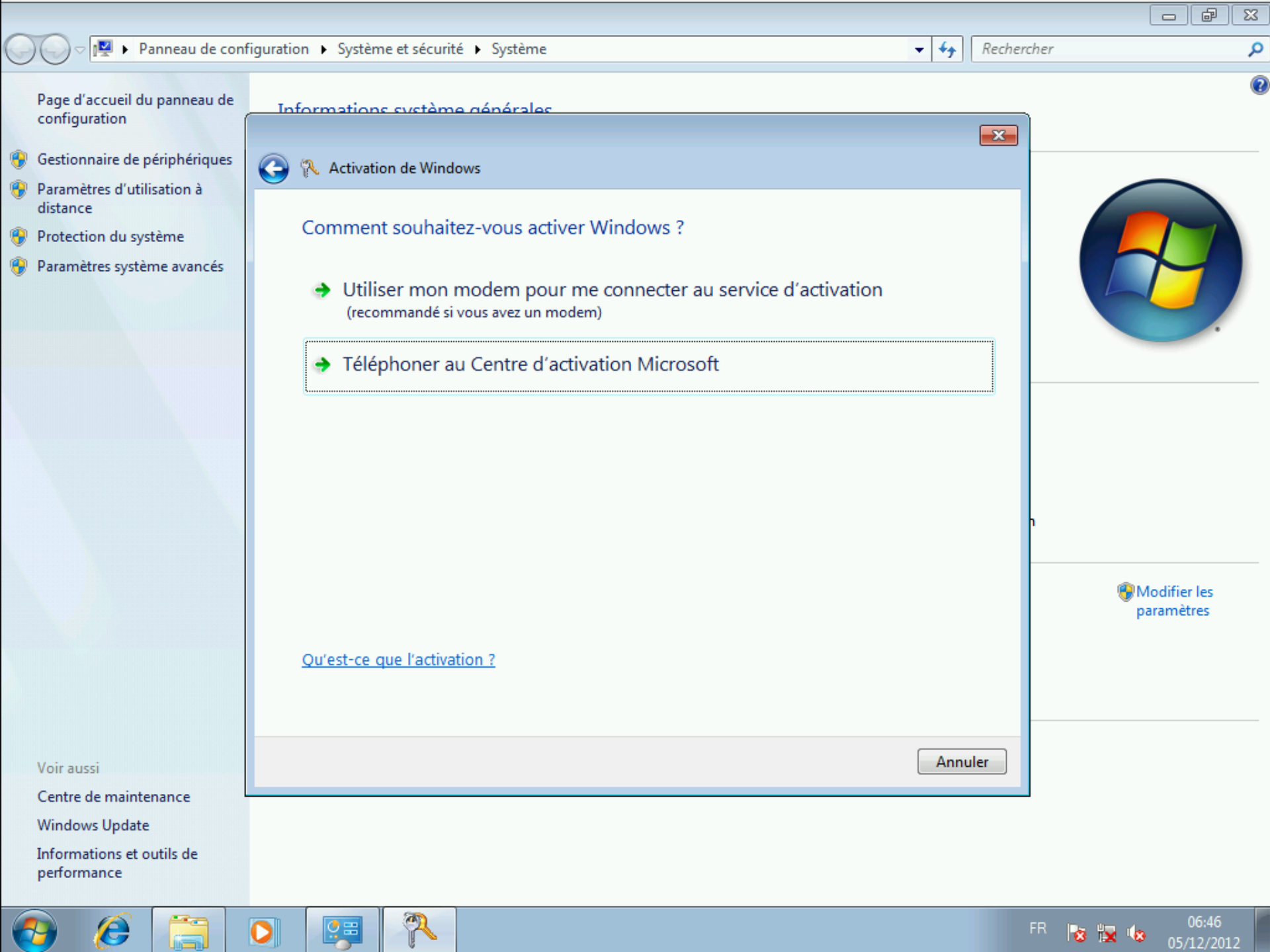
FR

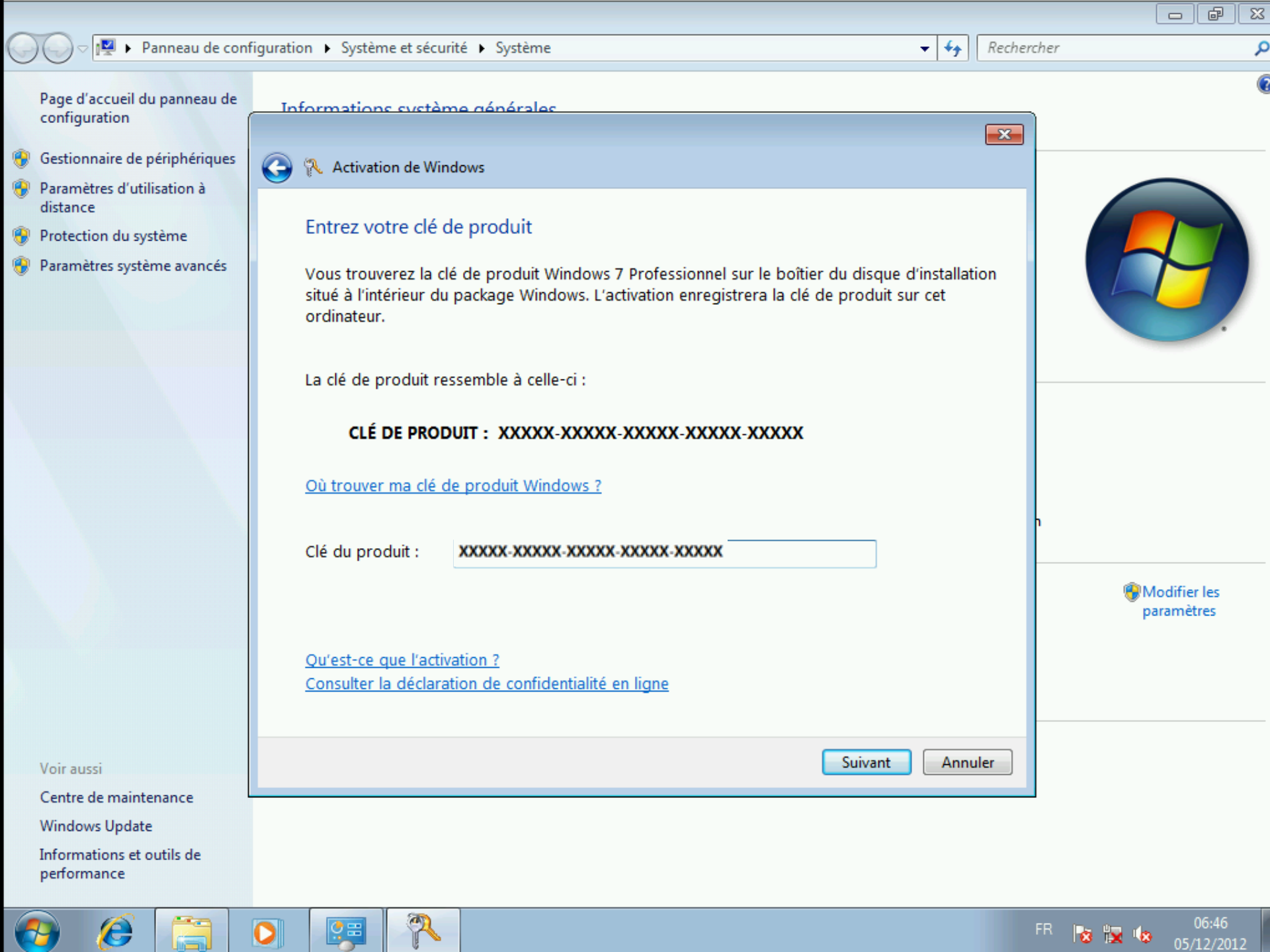


06:44  
05/12/2012



Il faut ici entrer une clé produit déjà utilisée  
(provenant d'un autre PC de votre entreprise)





Page d'accueil du panneau de configuration

Gestionnaire de périphériques

Paramètres d'utilisation à distance

Protection du système

Paramètres système avancés

Voir aussi

Centre de maintenance

Windows Update

Informations et outils de performance

Informations système générales



Activation de Windows

Entrez votre clé de produit

Vous trouverez la clé de produit Windows 7 Professionnel sur le boîtier du disque d'installation situé à l'intérieur du package Windows. L'activation enregistrera la clé de produit sur cet ordinateur.

La clé de produit ressemble à celle-ci :

**CLÉ DE PRODUIT : XXXXX-XXXXX-XXXXX-XXXXX-XXXXX**

[Où trouver ma clé de produit Windows ?](#)

Clé du produit : XXXXX-XXXXX-XXXXX-XXXXX-XXXXX

[Qu'est-ce que l'activation ?](#)

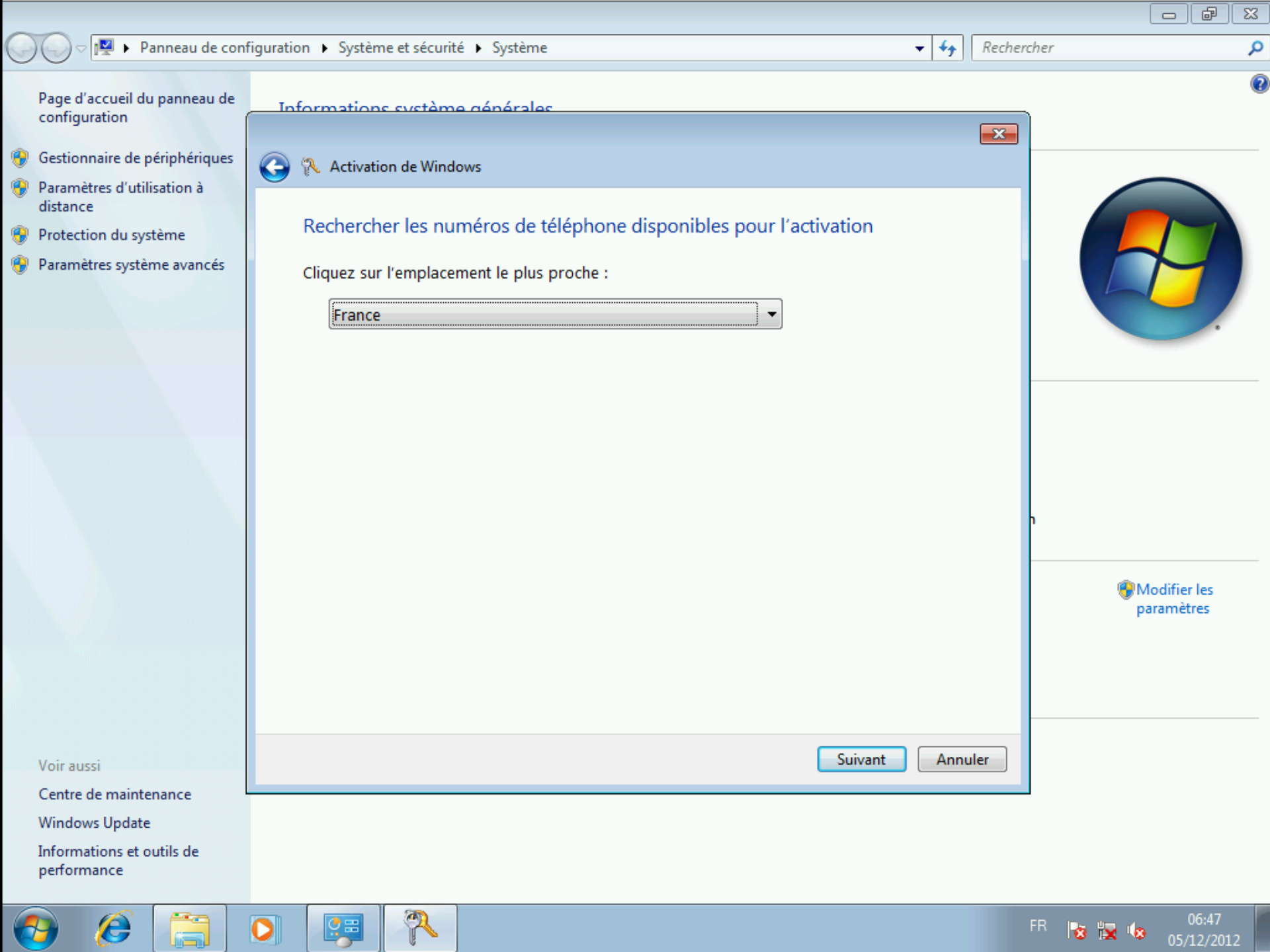
[Consulter la déclaration de confidentialité en ligne](#)

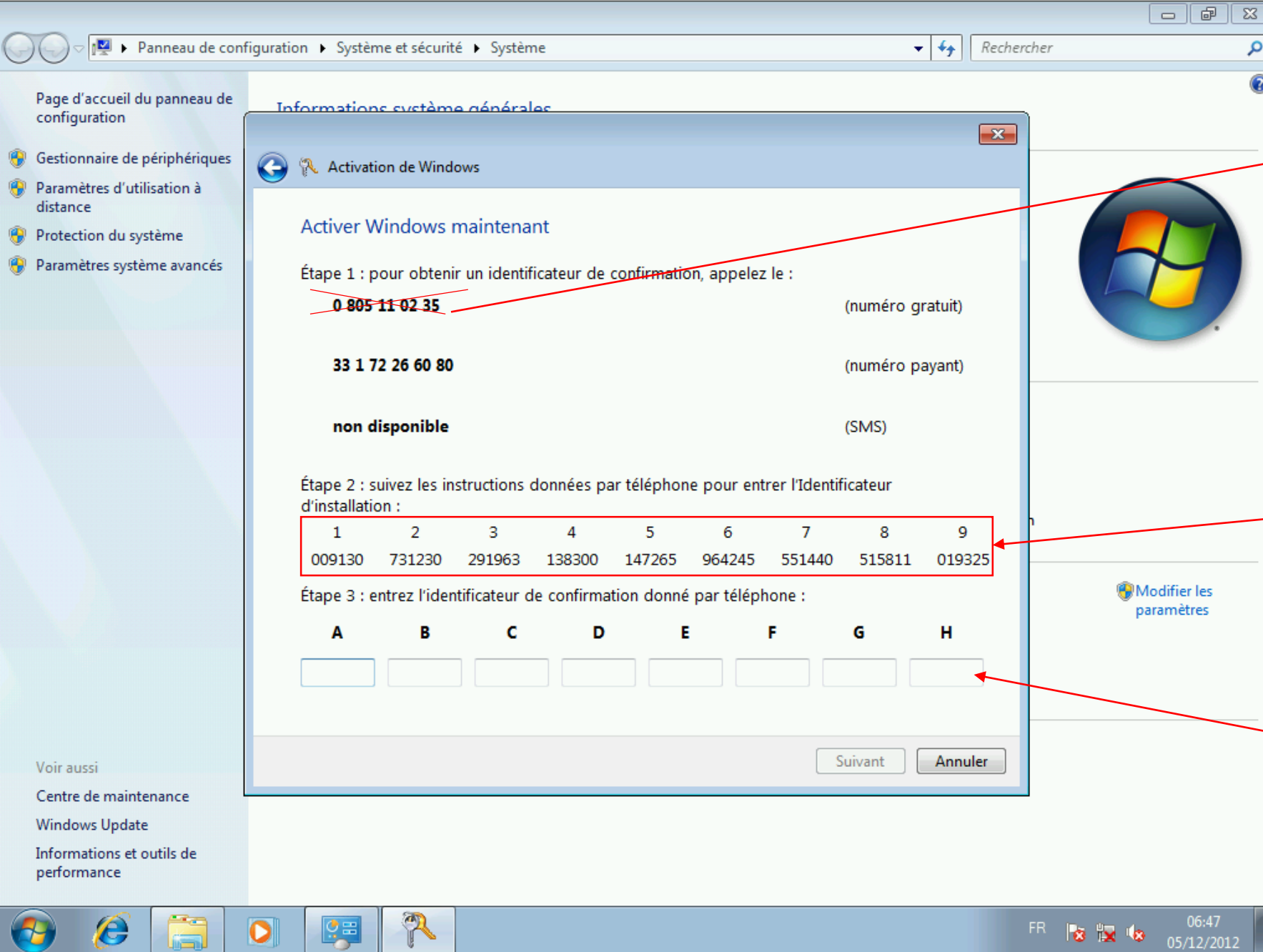
Suivant

Annuler



[Modifier les paramètres](#)





Maintenant, appelez le **0970019090** (service client) et expliquez que vous réalisez un downgrade de Windows 8 Pro vers Windows 7 Professionnel.

Le service activation va vous demander :  
-Le PID (ID Produit) de Windows 8  
-le 9x6

Le service va vous fournir un code d'activation a renseigner dans les cases de A à H.

# Windows 7 Professionnel est activé !

- Vous pouvez maintenant créer votre solution de recovery Windows 7.
- Lorsque vous serez prêt, vous pourrez repasser en Windows 8 Pro en utilisant la solution de recovery fournie lors de l'achat de l'ordinateur.