

Tout ce qu'il faut savoir pour ...

le Dual Boot  Windows 8

Vincent TEXCIER
Partner Technology Manager
Microsoft France OEM



Démarrer le PC sous Windows 7



Corbeille



Browser
Choice



FR



10:17
08/11/2012



Corbeille



Browser
Choice

Mise en route

Windows Media Center

Calculatrice

Pense-bête

Outil Capture

Paint

Connexion Bureau à distance

Loupe

Solitaire

Tous les programmes

Rechercher les programmes et fichiers

test

Documents

Images

Musique

Jeux

Ordinateur

Panneau de configuration

Périphériques et imprim

Programmes par défaut

Aide et support

Arrêter

Ouvrir

Gérer

Connecter un lecteur réseau...

Déconnecter un lecteur réseau...

Afficher sur le Bureau

Renommer

Propriétés

Gestion de l'ordinateur

Fichier Action Affichage ?

Gestion de l'ordinateur (local)

- ⚙ Outils système
 - 🕒 Planificateur de tâches
 - 📅 Observateur d'événements
 - 📁 Dossiers partagés
 - 👤 Utilisateurs et groupes
 - 📊 Performance
 - 🖨 Gestionnaire de périphériques
- 💾 Stockage
 - Gestion des disques**
 - ⚙ Services et applications

Volume	Disposition	Type	Système de fichiers	Statut
(C:)	Simple	De base	NTFS	Sain (Démarrer, Fichier d'échange, Vidage sur incident, Partition principale)
System Reserved	Simple	De base	NTFS	Sain (Système, Actif, Partition principale)

Disque 0

De base
127,00 Go
En ligne

System Reserved	(C:)
100 Mo NTFS Sain (Système, Actif, Partition principale)	126,90 Go NTFS Sain (Démarrer, Fichier d'échange, Vidage sur incident, Partition principale)

CD-ROM 0

DVD (D:)

Aucun média

■ Non alloué ■ Partition principale

Actions

- Gestion des disques
- Autres actions



- Gestion de l'ordinateur (local)
- ⚙ Outils système
 - 🕒 Planificateur de tâches
 - 📅 Observateur d'événements
 - 📁 Dossiers partagés
 - 👤 Utilisateurs et groupes I
 - 🚫 Performance
 - 🖨 Gestionnaire de périphé
 - 💾 Stockage
 - Gestion des disques**
 - ⚙ Services et applications

Volume	Disposition	Type	Système de fichiers	Statut
(C:)	Simple	De base	NTFS	Sain (Démarrer, Fichier d'échange, Vidage sur
System Reserved	Simple	De base	NTFS	Sain (Système, Actif, Partition principale)

- Actions**
- Gestion des disques
 - Autres actions

- Ouvrir
- Explorer
- Marquer la partition comme active
- Modifier la lettre de lecteur et les chemins d'accès...
- Formater...
- Étendre le volume...
- Réduire le volume...**
- Ajouter un disque miroir...
- Supprimer le volume...
- Propriétés
- Aide

Disque 0

De base
127,00 Go
En ligne

System Rese
100 Mo NTFS
Sain (Système

(C:)
97,02 Go NTFS
Sain (Démarrer, Fichier d'échange, Vic

29,88 Go
Non alloué

CD-ROM 0
DVD (D:)

Aucun média

■ Non alloué ■ Partition principale

Gestion de l'ordinateur

Fichier Action Affichage ?

Gestion de l'ordinateur (local)

- Outils système
 - Planificateur de tâches
 - Observateur d'événements
 - Dossiers partagés
 - Utilisateurs et groupes
 - Performance
 - Gestionnaire de périphériques
- Stockage
 - Gestion des disques
 - Services et applications

Volume	Disposition	Type	Système de fichiers	Statut
(C:)	Simple	De base	NTFS	Sain (Démarrer, Fichier d'échange, Vidage sur)
System Reserved	Simple	De base	NTFS	Sain (Système, Actif, Partition principale)

Actions

- Gestion des disques
- Autres actions

Réduire C :

Taille totale en Mo avant réduction : 99344

Espace de réduction disponible (en Mo) : 30000

Quantité d'espace à réduire (en Mo) : 30000

Taille totale en Mo après réduction : 69344

Vous ne pouvez pas réduire un volume au-delà du point où tous les fichiers non déplaçables sont situés. Reportez-vous à l'événement « defrag » dans le journal des applications pour obtenir des informations détaillées sur l'opération, une fois terminée.

Pour plus d'informations, voir [Réduire un volume de base](#) dans l'aide de la console Gestion des disques.

Réduire Annuler

Disque 0
De base
127,00 Go
En ligne

System Reserved
100 Mo NTFS
Sain (Système)

CD-ROM 0
DVD (D:)

Aucun média

■ Non alloué ■ Partition principale

Dans cet exemple,
nous consacrons
30Go à Windows 8

Gestion de l'ordinateur

Fichier Action Affichage ?

Gestion de l'ordinateur (local)

- ⌵ Outils système
 - ⌵ Planificateur de tâches
 - ⌵ Observateur d'événements
 - ⌵ Dossiers partagés
 - ⌵ Utilisateurs et groupes
 - ⌵ Performance
 - ⌵ Gestionnaire de périphériques
- ⌵ Stockage
 - Gestion des disques
 - ⌵ Services et applications

Volume	Disposition	Type	Système de fichiers	Statut
(C:)	Simple	De base	NTFS	Sain (Démarrer, Fichier d'échange, Vidage sur
System Reserved	Simple	De base	NTFS	Sain (Système, Actif, Partition principale)

Disque 0
De base
127,00 Go
En ligne

System Reserved	(C:)	
100 Mo NTFS Sain (Système)	97,02 Go NTFS Sain (Démarrer, Fichier d'échange, Vidage sur)	29,88 Go Non alloué

CD-ROM 0
DVD (D:)

Aucun média

■ Non alloué ■ Partition principale

Actions

- Gestion des disques ▲
- Autres actions ▶

Nouveau volume simple...

- Nouveau volume fractionné...
- Nouveau volume agrégé par bandes...
- Nouveau volume en miroir...
- Nouveau Volume RAID-5...

Propriétés

Aide

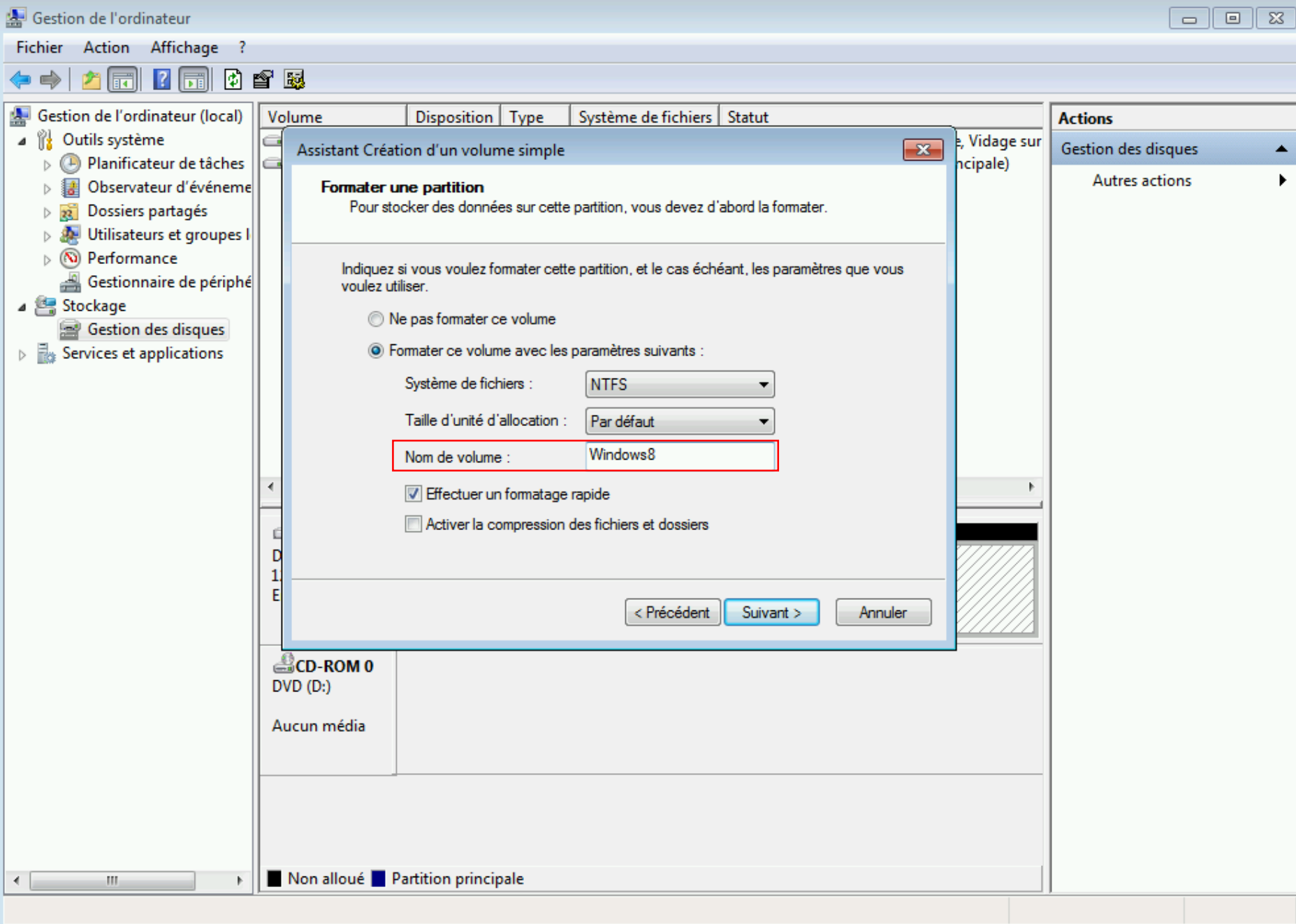


FR



11:37

08/11/2012



Gestion de l'ordinateur

Fichier Action Affichage ?

Gestion de l'ordinateur (local)

- ⚙ Outils système
 - 🕒 Planificateur de tâches
 - 📅 Observateur d'événements
 - 📁 Dossiers partagés
 - 👤 Utilisateurs et groupes
 - 🚫 Performance
 - 🖨 Gestionnaire de périphériques
- 💾 Stockage
 - 📀 Gestion des disques
 - ⚙ Services et applications

Volume	Disposition	Type	Système de fichiers	Statut
(C:)	Simple	De base	NTFS	Sain (Démarrer, Fichier d'échange, Vidage sur
System Reserved	Simple	De base	NTFS	Sain (Système, Actif, Partition principale)
Windows8 (E:)	Simple	De base	NTFS	Sain (Partition principale)

Actions

- Gestion des disques ▲
- Autres actions ▶

Disque 0

De base
127,00 Go
En ligne

	System Reserved	(C:)	Windows8 (E:)
100 Mo NTFS	97,02 Go NTFS	29,88 Go NTFS	
Sain (Système)	Sain (Démarrer, Fichier d'échange, Vidage sur	Sain (Partition principale)	

CD-ROM 0

DVD (D:)


Aucun média

■ Non alloué ■ Partition principale



Introduire le DVD de Windows 8
puis redémarrer le PC

Installation de Windows



Langue à installer : Français (France)

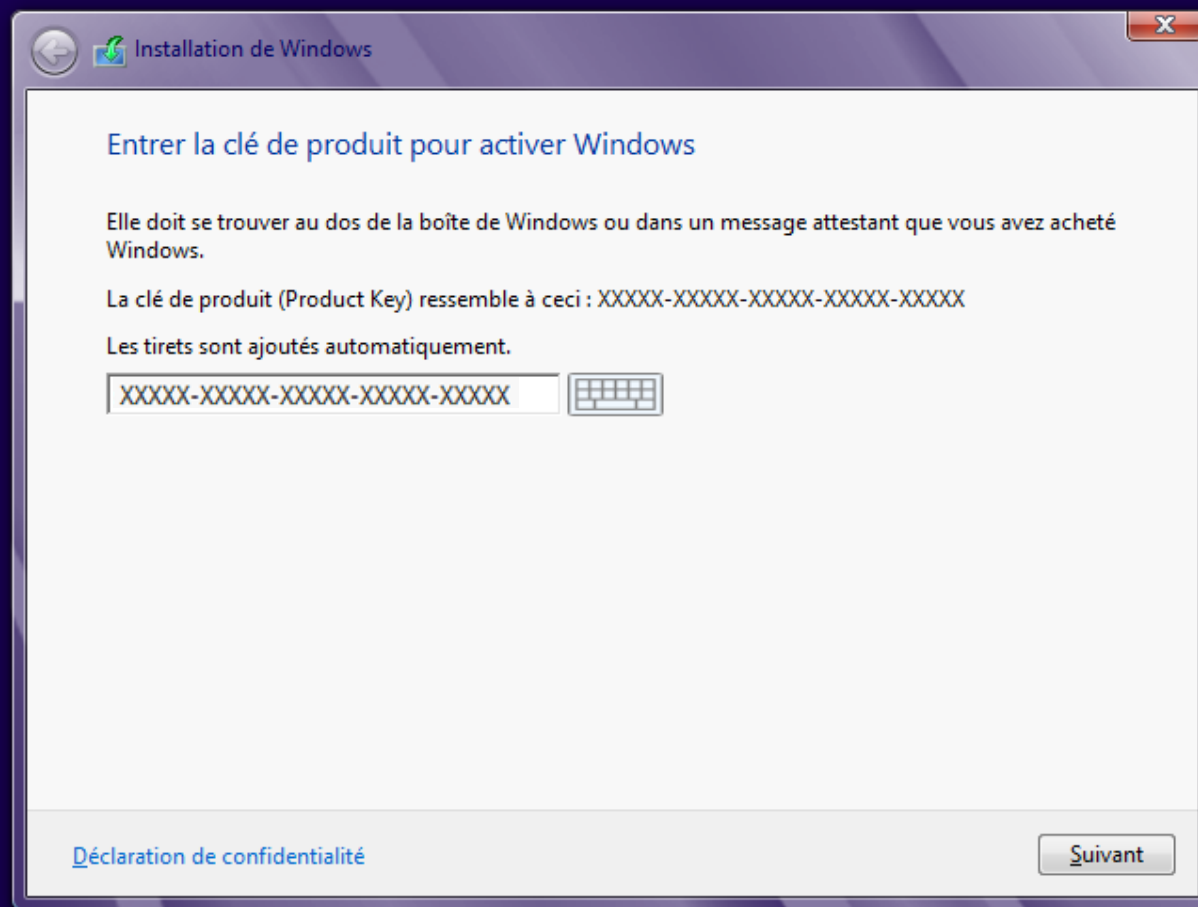
Format horaire et monétaire : Français (France)

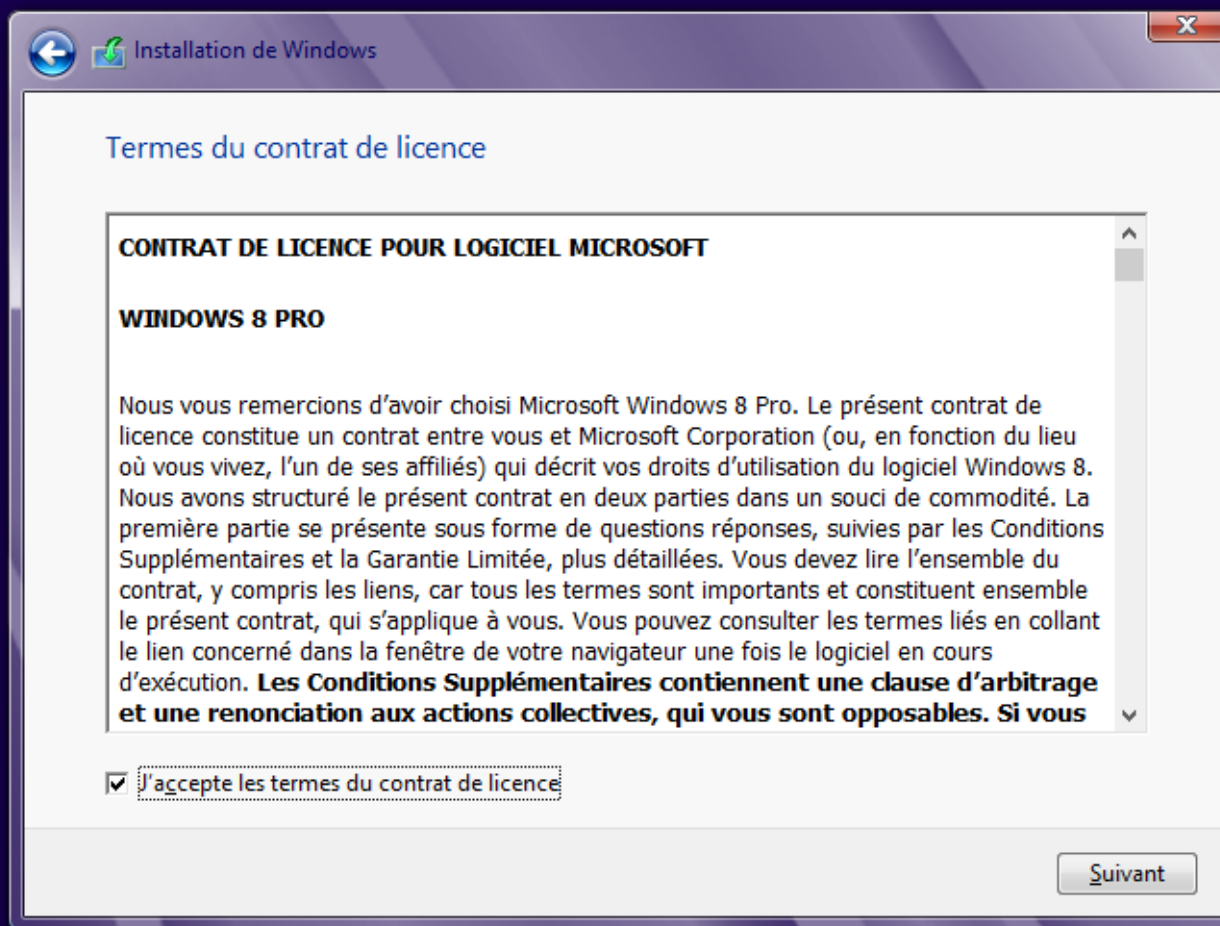
Clavier ou méthode d'entrée : Français

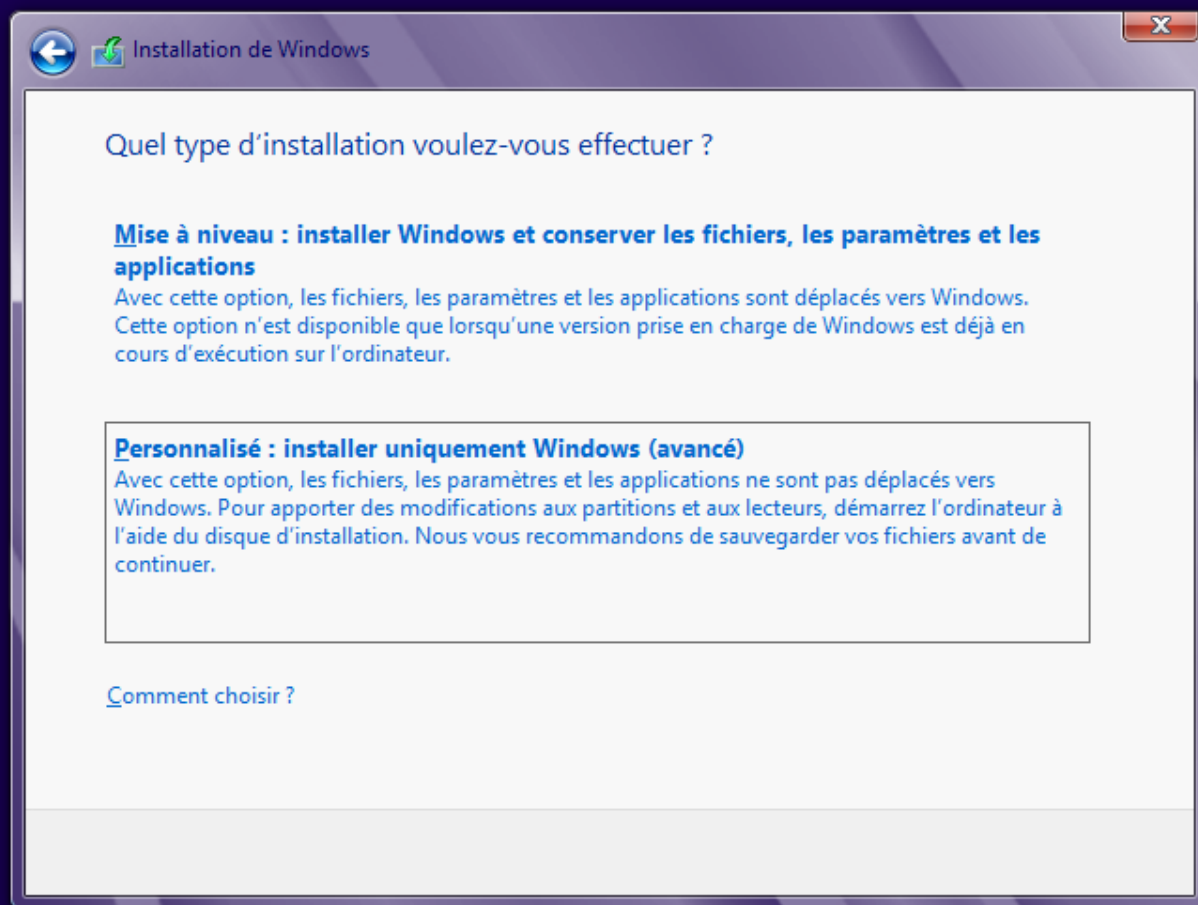
Entrez la langue et les préférences de votre choix et cliquez sur Suivant pour continuer.

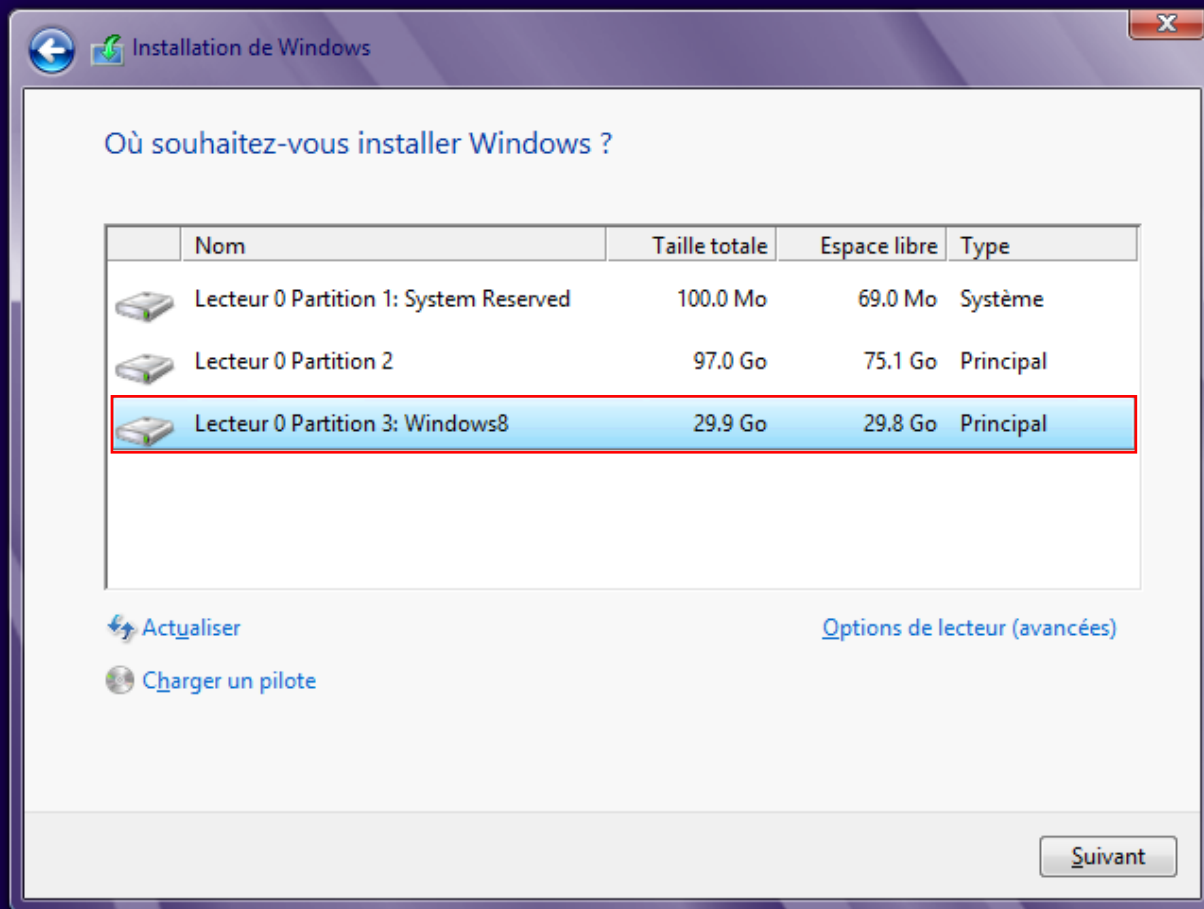
© 2012 Microsoft Corporation. Tous droits réservés.

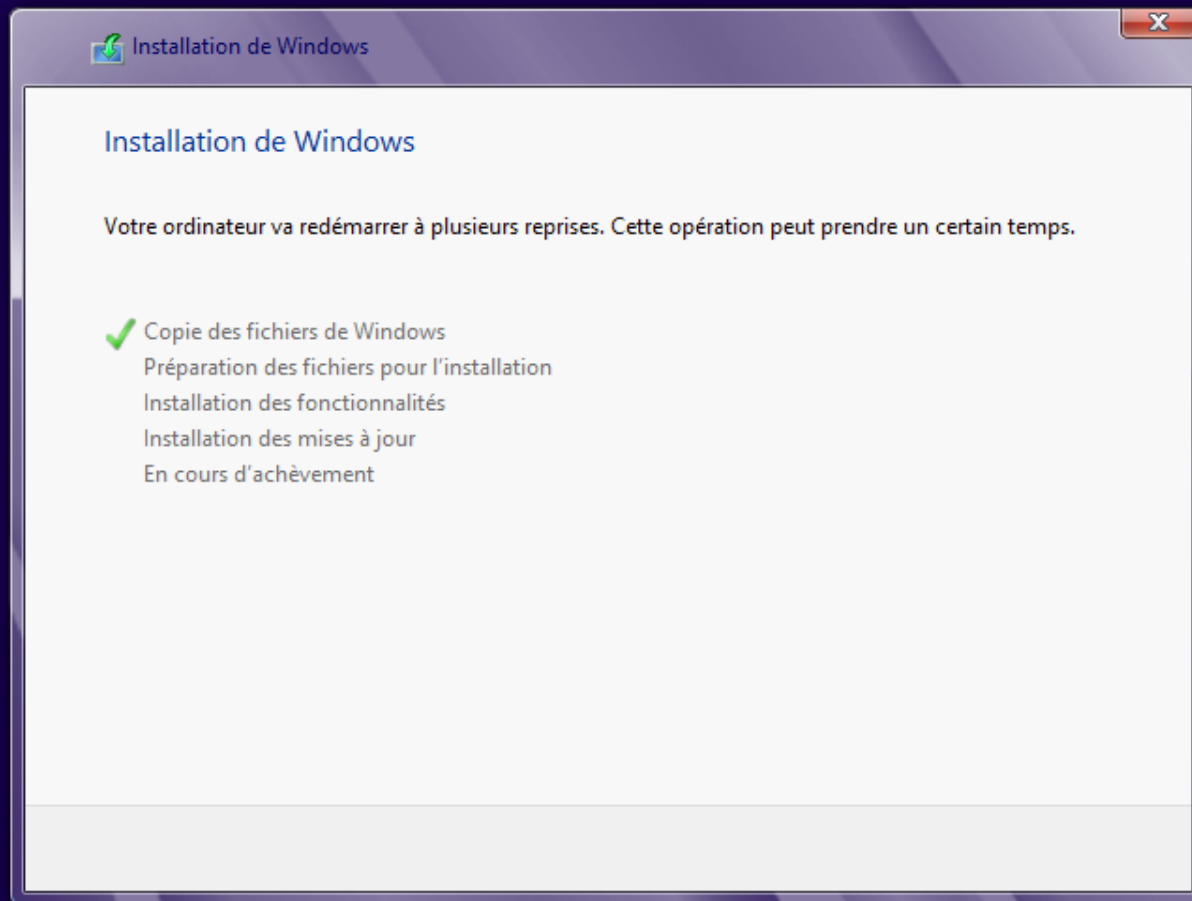
Suivant



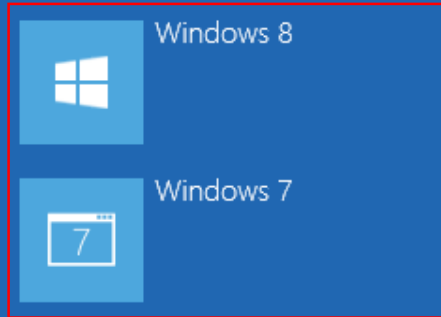








Choisir un système d'exploitation



Modifier les valeurs par défaut ou choisir d'autres options

Accueil

dual 



Courrier



Calendrier



Internet Explorer



Windows Store



Contacts



Photos



Cartes



SkyDrive



Messages



Finance



Sport



Bureau



Météo



Actualités



Bing



Cape To
Africa



Jeux



Musique

Puis lors du démarrage du PC...



Choisir un système d'exploitation



Windows 8



Windows 7

Modifier les valeurs par défaut ou choisir d'autres options

A vous de jouer!

