

# Dit velkendte Windows, bare bedre.

Din introduktion til Windows 8.1 til  
virksomheder



# Opdag startskærmen.

Startskærmen indeholder alle dine vigtigste oplysninger. Dynamiske felter sørger for, at du altid er opdateret. Dine foretrukne apps, f.eks. Office-apps, Personer, Nyheder og meget andet, er i centrum.



## Sådan starter du en app:



Klik eller tryk på det app-felt, du vil åbne.

## Sådan vender du tilbage til startskærmen:



Stryg ind fra højre kant af skærmen, og tryk på **Start** .



Peg på det øverste eller nederste højre hjørne i en åben app for at få vist amuletterne. Klik på **Start** .



Tryk på **Windows-tasten** .

\* Microsoft Office sælges muligvis separat

# Få adgang til alle dine apps.

De indbyggede Windows-apps, f.eks. Kalender, Vejr og Nyheder, hjælper dig med at klare vigtige opgaver. Dit firmas business-apps øger produktiviteten og gør det nemmere at holde forbindelsen til de opgaver, der understøtter og forbedrer din arbejdsdag. Du kan få adgang til og sortere dine apps med nogle få klik eller tryk.

Sådan får du adgang til alle dine apps på startskærmen:



Stryg op fra midten af startskærmen.



Klik på pil ned (↓) ved nederste venstre hjørne.



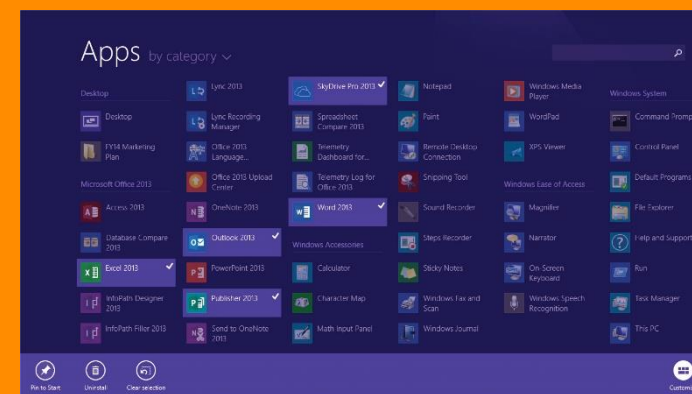
Tryk på **Ctrl + Tab**.

Sådan sorterer du dine apps i visningen Apps:



Klik eller tryk på sorteringsindstillingen i visningen Apps.

Sådan fastgør du apps til startskærmen i visningen Apps:



Tryk på og hold den første app for at vælge den. Tryk derefter på de andre apps, du vil fastgøre. Tryk på **Fastgør til Start**.



Højreklik på en eller flere apps, som du vil fastgøre. Klik på **Fastgør til Start**.

\* Microsoft Office sælges muligvis separat

# Kom hurtigere omkring.

Med Windows kan du hurtigt finde, hvad du skal bruge, skifte mellem apps og navigere på din enhed ved at gå ud til kanterne og hjørnerne.

Sådan får du vist en liste over åbne apps:



Stryg fra venstre kant, og før fingeren (stadig på skærmen) tilbage mod venstre kant.

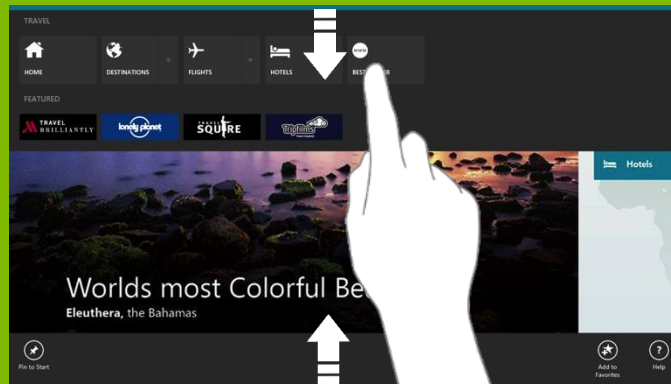


Peg på øverste venstre hjørne af skærmen, og flyt markøren ned langs kanten.



Tryk på  + **Tab**.

Sådan får du vist appkommandoer:



Stryg op fra bunden eller ned fra toppen af skærmen.

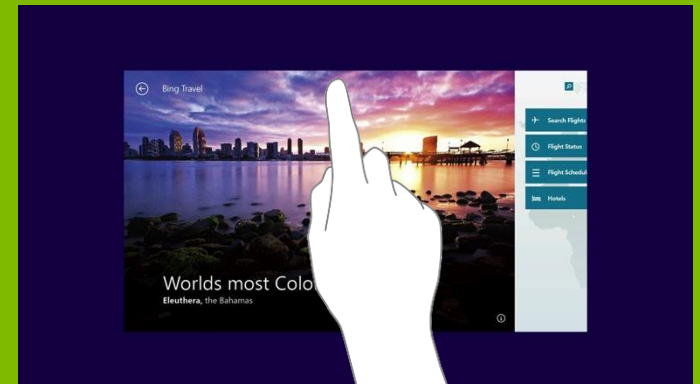


Højreklik i appen.



Tryk på  + **Z**.

Sådan lukker du en app:



Træk appen fra toppen til bunden af skærmen.



Tryk på **Alt + F4**.

# Amuletterne er der altid for dig.

Uanset hvor du er i Windows, hjælperne amuletterne dig med de opgaver, du oftest udfører. De fem amuletter, Søg, Del, Start, Enheder og Indstil, giver adgang til almindelige opgaver og er altid tilgængelige i højre side af skærmen.

## Sådan får du vist amuletterne:



Stryg ind fra højre kant af skærmen.



Flyt musemarkøren hele vejen til øverste højre hjørne (eller nederste højre hjørne). Flyt markøren op eller ned langs kanten, når amuletterne vises.



Tryk på  + C.



**Søg:** Få hurtige resultater ved at søge efter filer, programmer eller indstillinger på internettet eller på din computer.



**Del:** Del artikler, websteder og skærbilleder med dine kolleger via mail eller sociale netværk.



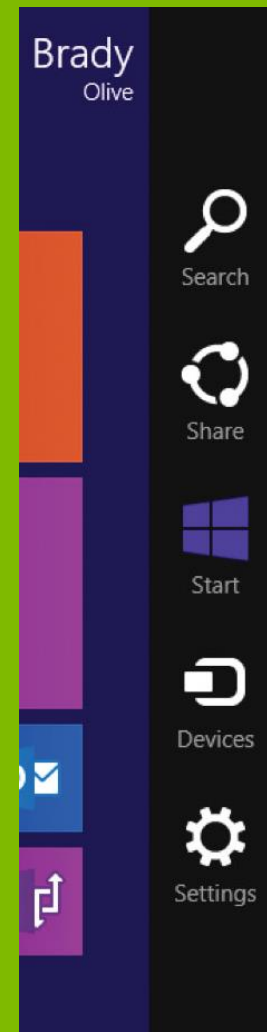
**Start:** Vend tilbage til det program, du sidst har brugt, eller til startskærmen med et enkelt klik.



**Enheder:** Administrer indstillinger for outputenheder, f.eks. skærme, projektorer og printere.



**Indstil:** Administrer almindelige indstillinger som lydstyrke, lysstyrke, Wi-Fi og meddelelser.



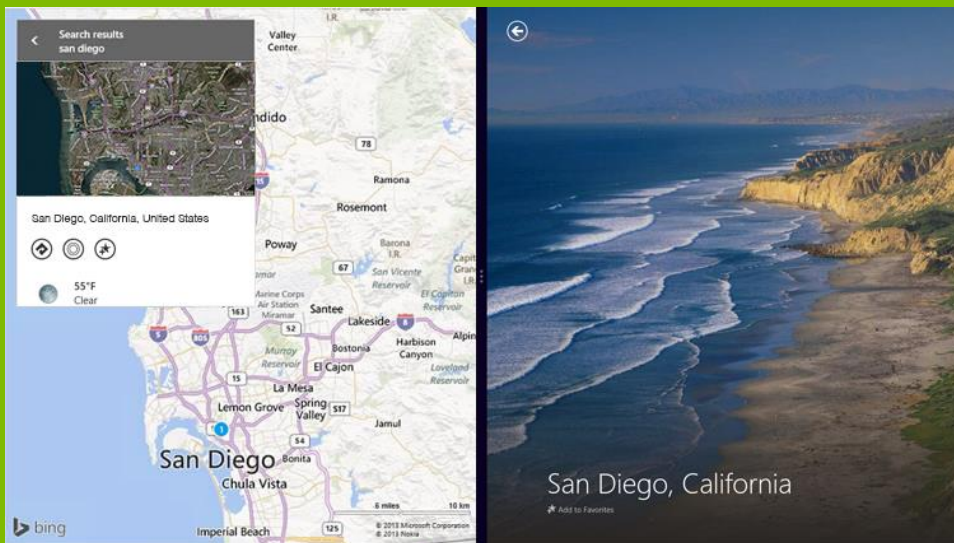
\* Microsoft Office sælges muligvis separat



# Få mere fra hånden med multitasking.

Windows hjælper dig med at bevare produktiviteten og gennemføre projekter så effektivt som muligt. Nu kan du åbne op til fire apps på skærmen på én gang\* og ændre hvert vindues størrelse, så de vigtigste apps får mest plads. Windows arbejder ligesom dig.

Sådan kan du se og bruge flere apps:



Åbn listen over aktuelle apps, mens du har én app åben. Træk den ønskede app fra listen til venstre eller højre side af den aktuelle app.

Sådan tilpasser du et vindues størrelse:

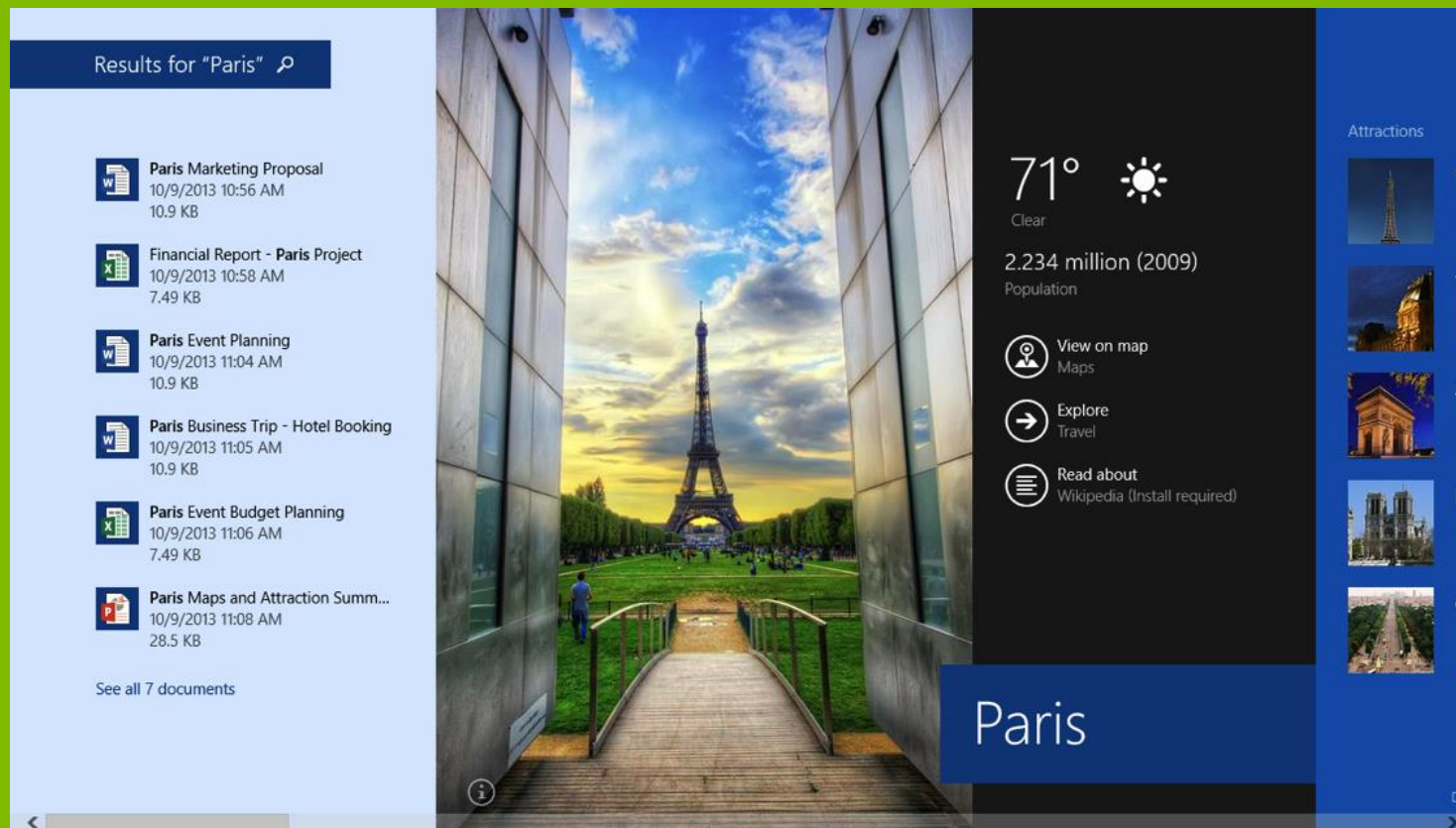


Træk i skillelinjen, mens du har flere apps åbne, for at tilpasse appen eller fjerne den fra skærmen.

\*Antallet af apps, du kan have åbne, afhænger af skærmopløsningen.

# Find alt, hvad du skal bruge.

Gå i gang med at skrive på startskærmen, når det passer dig,. Bing Smartsøgning hjælper dig med at finde det, du søger, på internettet eller på din pc, i en flot appagtig oplevelse. Med Søg får du resultater som aldrig før.



Åbn amuletten **Søg**, og indtast søgeordet. Tryk på **Enter**, eller klik på et af tekstforslagene.

Søgeresultaterne omfatter Windows-apps og kilder fra internettet. Resultaterne grupperes efter kategori og oprindelse. Resultater fra din pc vises først efterfulgt af resultater fra internettet og fra apps. Miniaturerne giver dig et indtryk af ressourcen, før du trykker eller klikker.



Tryk på  + **S**, og begynd at skrive for at åbne Søg.

# Dit skrivebord, bedre end nogensinde.

Du kan nemt få adgang til det velkendte skrivebord. Det er dér, du bruger skrivebordsapps som Excel, Word og PowerPoint. Med knappen Start kan du nemt skifte mellem startskærmen og skrivebordet efter behov.

Sådan får du adgang til skrivebordet fra startskærmen:



Tryk eller klik på feltet **Skrivebord**.



Tryk på  + D.

Sådan vender du tilbage til startskærmen fra skrivebordet:



Tryk eller klik på knappen **Start** i nederste venstre hjørne.



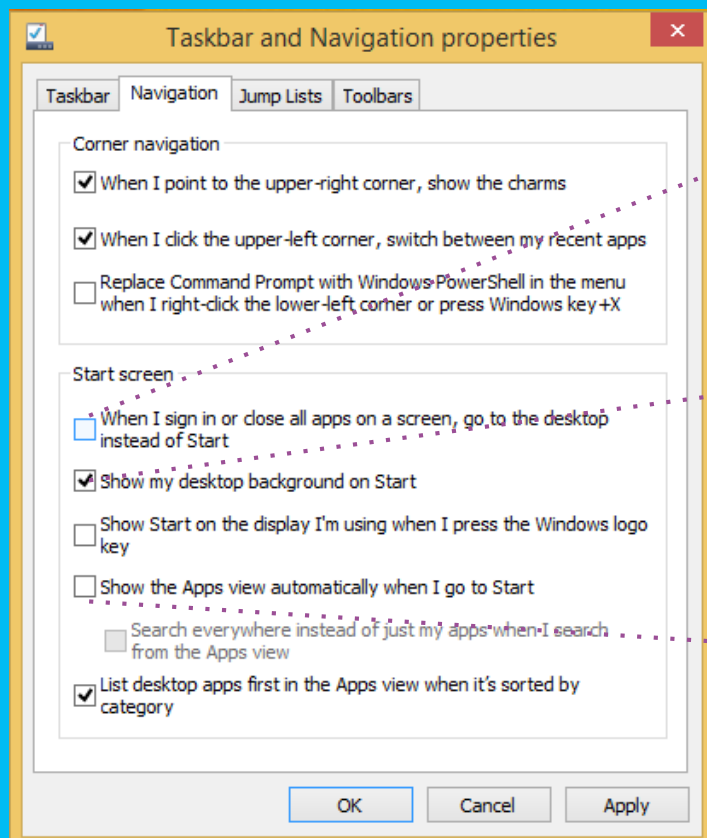
Tryk på  .

\* Microsoft Office sælges muligvis separat



# Kom i gang med stil.

Uanset om du vil starte direkte på skrivebordet eller bruge tapetet på skrivebordet som baggrund for startskærmen, har du flere muligheder for at gøre skrivebordet til dit eget. Bare tryk på og hold eller højreklik på proceslinien, og vælg **Egenskaber**. Klik derefter på fanen Navigation.



Sådan får du vist skrivebordet, når du logger på:



Vælg **Gå til skrivebordet** i stedet for **Start**, når jeg logger på eller lukker alle apps på et skærmbillede.

Sådan bruger du tapetet på skrivebordet som baggrund for startskærmen:



Vælg **Vis min skrivebordsbaggrund ved start**.

Sådan får du vist alle dine apps, når du går til startskærmen:



Vælg **Åbn automatisk visningen Apps**, når jeg går til **Start**.

# Få Windows til at handle om dig.

Windows handler om dig og de ting, du holder af. Tilpas og gruppér felter for at holde styr på personer, websteder og apps. Rediger startskærmens baggrund, så den passer til din personlighed eller stemmer overens med en virksomheds farveskema. Uanset hvad der er din stil, afspejler startskærmen dig til perfektion.

Sådan tilpasser du felter på startskærmen:



Tryk på og hold eller højreklik på feltet. Tryk eller klik på **Tilpas størrelse** for at vælge den ønskede størrelse.

Sådan ændrer du startskærmens baggrund:



Åbn amuletten **Indstillinger** på startskærmen, og tryk eller klik på **Tilpas**. Vælg den kombination af farve og baggrund, du bedst kan lide.

# Bliv organiseret med appgrupper.

Du kan arrangere felterne på startskærmen, som du vil have dem, f.eks. samle dine produktivitsapps, gruppere dine favoritter eller oprette en gruppe apps, som du bruger i dit daglige arbejde.

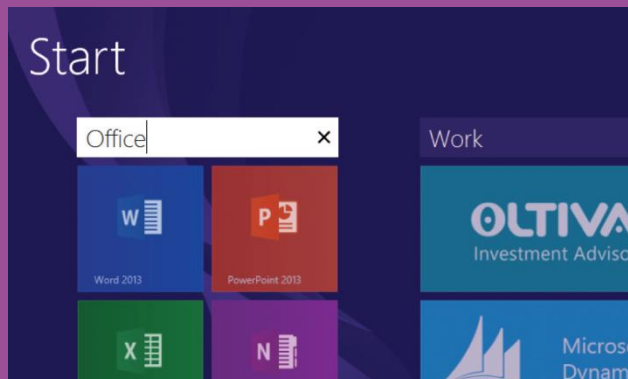
Sådan opretter du en ny gruppe felter på startskærmen:



Tryk på og hold det første felt for at vælge det, og tryk derefter på de andre felter, du vil flytte. Træk derefter de valgte felter til den ønskede placering, indtil der vises en lodret linje. Slip felterne. Vælg felter ved at højreklikke på et eller flere felter samtidig. Træk derefter de valgte felter til den ønskede placering, indtil der vises en lodret linje. Slip felterne.



Sådan navngiver du en gruppe felter:




Klik på **Navngiv Gruppe** over gruppen, og indtast derefter et nyt navn. Når du har oprettet en gruppe, kan du flytte hele gruppen rundt på startskærmen.

Sådan flytter du en gruppe felter:



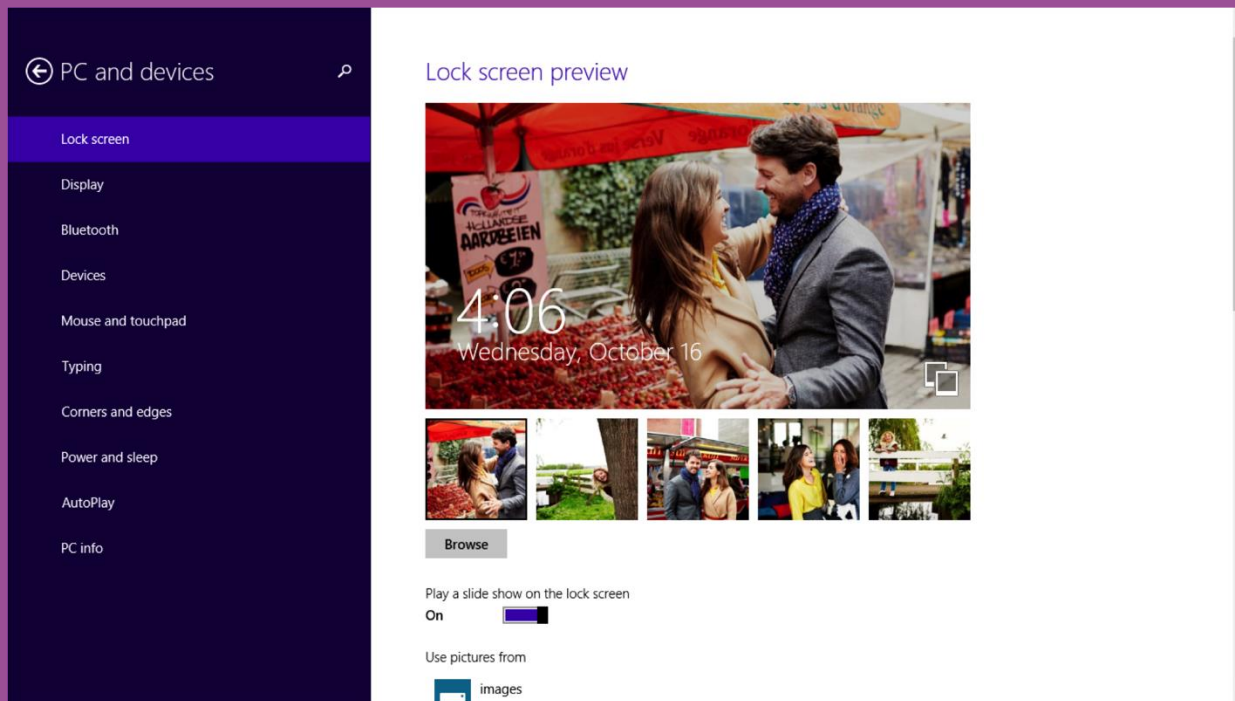
Før to fingre sammen for at zoome ud. Træk gruppen af felter til den ønskede placering. Tryk derefter på skærmen for at zoome ind igen.



Klik på zoomikonet  i nederste højre hjørne af skærmen for at zoome ud. Klik på og træk den gruppe af felter, du vil flytte, til den ønskede placering. Klik derefter på skærmen for at zoome ind igen.

# Personliggør dit Windows.

Windows gør dit arbejde mere levende og stærkt, men også mere personligt. Du kan tilpasse låseskærmen med dine foretrukne billeder i et diasshow. Konfigurer meddelelser på låseskærmen, så dine apps kan holde dig opdateret med alt, hvad du skal vide.



## Sådan får du adgang til tilpasningsindstillinger:



Åbn amuletten **Indstil**, og tryk eller klik på **Skift pc-indstillinger**. Du kan tilpasse låseskærmen, kontobilledet, billedadgangskoden og meget andet.

## Sådan gør du låseskærmen personlig med et diasshow:



Åbn amuletten **Indstil**, og vælg **Skift pc-indstillinger**. Tryk eller klik på **Pc og enheder** og derefter på **Låseskærm**. Aktivér diasshowet ved at slå "Afspil et diasshow til" Vælg tilføjelse af billeder fra din pc, skyen eller måske fra din Windows Phone.

# Sæt dig ind i fordelene ved touch.



Stryg ind fra højre kant af skærmen, og tryk på Start.

Stryg ind fra højre kant af skærmen.

Stryg ind fra venstre kant af skærmen.

Stryg op fra toppen eller bunden af skærmen i en app.

Stryg fra venstre kant, og før fingeren (stadig på skærmen) tilbage mod venstre kant.

Stryg ind fra venstre kant, og træk appen mod højre.\*

Stryg ind fra venstre kant, og træk appen mod venstre.\*

Træk appen fra toppen af skærmen til bunden af skærmen.

Tryk på skærmen med to eller flere fingre, og før derefter fingrene mod hinanden (knib) for at zoome ud eller væk fra hinanden (stræk) for at zoome ind.

Tryk på og hold en app.

**Vend tilbage til startskærmen eller den forrige app (skiftevis).**

**Åbn amuletterne.**

**Skift til den sidst brugte app og andre åbne apps.**

**Vis appkommandoer.**

**Se en liste over åbne apps.**

**Fastgør app i højre side.**

**Fastgør app i venstre side.**

**Luk en app.**

**Zoom.**

**Vælg et element.**

\* Skærmen skal understøtte en opløsning på mindst 1366 x 768.



# Sådan skal du bruge musen.



Peg på nederste venstre hjørne, og klik på Start .

Flyt musemarkøren hele vejen til øverste højre hjørne eller nederste højre hjørne. Flyt markøren op eller ned langs kanten, når amuletterne vises, og klik på den af dem, du vil bruge.

Peg på øverste venstre hjørne. Når du ser den forrige app, skal du klikke på den. **Skift til den seneste app.**

Højreklik i appen.

Flyt musemarkøren hele vejen til øverste venstre hjørne, og før den ned langs kanten.

Flyt musemarkøren hele vejen til øverste venstre hjørne, og før den ned langs kanten. Klik på og træk appen til højre.\*

Flyt musemarkøren hele vejen til øverste venstre hjørne, og før den ned langs kanten. Klik på og træk appen til venstre.\*

Peg på toppen af skærmen. Klik derefter på appen, og træk den til bunden af skærmen.

Tryk på Ctrl, mens du drejer på musehjulet.

**Vend tilbage til startskærmen eller den forrige app (skiftevis).**

**Åbn amuletterne.**

**Vis appkommandoer.**

**Se en liste over åbne apps.**

**Fastgør app i højre side.**

**Fastgør app i venstre side.**

**Luk en app.**

**Zoom.**

\* Skærmen skal understøtte en opløsning på mindst 1366 x 768.

# Brug tastaturet til at komme hurtigt omkring.



 <b>+</b> <b>W</b>	Gå til startskærmen.	 <b>+</b> <b>T</b>	Skift mellem apps på proceslinjen.
 <b>+</b> <b>C</b>	Åbn amuletterne.	 <b>+</b> <b>R</b>	Åbn dialogboksen Kør.
 <b>+</b> <b>H</b>	Åbn amuletten Del.	 <b>+</b> <b>X</b>	Åbn menuen Hurtigt link.
 <b>+</b> <b>S</b>	Åbn amuletten Søg.	 <b>+</b> <b>komma (,)</b>	Kig til skrivebordet.
 <b>+</b> <b>F</b>	Åbn amuletten Søg for at søge efter filer.	 <b>+</b> <b>plus (+) eller minus (-)</b>	Zoom ind eller ud.
 <b>+</b> <b>Q</b>	Åbn amuletten Søg for at søge overalt eller i en åben app (hvis appen understøtter app-søgning).	 <b>+</b> <b>Home</b>	Minimer alle andre vinduer end det aktive.
 <b>+</b> <b>W</b>	Åbn amuletten Søg for at søge efter indstillinger.	 <b>+</b> <b>Tab</b>	Skift mellem de apps, du har sidst har brugt (bortset fra skrivebordsapps).
 <b>+</b> <b>I</b>	Åben amuletten Indstil.	 <b>+</b> <b>Alt + Enter</b>	Åbn Windows Media Center.
 <b>+</b> <b>K</b>	Åben amuletten Enheder.	 <b>+</b> <b>mellelrum</b>	Skift sprog og tastaturlayout.
 <b>+</b> <b>D</b>	Vis/skjul skrivebordet.	 <b>+</b> <b>Z</b>	Vis de kommandoer, der er tilgængelige i appen.
 <b>+</b> <b>L</b>	Lås computeren.	 <b>+</b> <b>U</b>	Åbn Funktioner til øget tilgængelighed.
		 <b>+</b> <b>P</b>	Vælg en præsentationsvisningstilstand.

\* Skærmen skal understøtte en opløsning på mindst 1366 x 768.



Windows